

WORKSHOP KIT PRO

Une journée complète pour mettre au point ses outils professionnels



6 ATELIERS POUR BOOSTER SA CANDIDATURE

1/ ATELIER BILAN DE COMPÉTENCES

Ce premier atelier permet à l'étudiant.e de mettre à plat l'ensemble de ses compétences acquises au travers de ses cours, de ses projets scolaires, de ses jobs étudiant, ses stages et alternances, ses loisirs personnels, ses actions bénévoles.

Grâce à une réelle introspection, l'étudiant.e crée l'argumentaire de ses compétences (savoir-faire) et identifie ses capacités (savoir-être).

Réalisé sous forme de Mind Map, ce bilan permet à l'étudiant.e de prendre confiance en soi.

LES ATELIERS DE LA JOURNÉE

BILAN DE COMPÉTENCES

ATELIER CV & LM

LINKEDIN

GESTION DES CANDIDATURES

PRÉPARATION À UN ENTRETIEN D'EMBAUHCHE



2/ ATELIERS CV

Le CV est l'outil de candidature par excellence. Durant cet atelier, sont expliquées à l'étudiant.e les attentes du recruteur et les informations clefs à mettre en avant.

L'étudiant.e réalise son CV à partir des modèles et d'une notice explicative qui lui sont distribués.

Le pôle entreprise corrige ce CV.

3/ ATELIER LETTRE DE MOTIVATION

La Lettre de Motivation est un complément du CV qui met en valeur les motivations de l'étudiant.e vis à vis du poste.

La structure de la LM en 3 parties est étudiée, à partir d'une notice explicative.

Une LM "exemple", guide l'étudiant.e dans la rédaction.

Exercice : La "LM de rêve": l'étudiant.e rédige une LM pour le poste idéal dans l'entreprise idéale. Cette LM est corrigée par le pôle entreprise puis envoyée au destinataire.



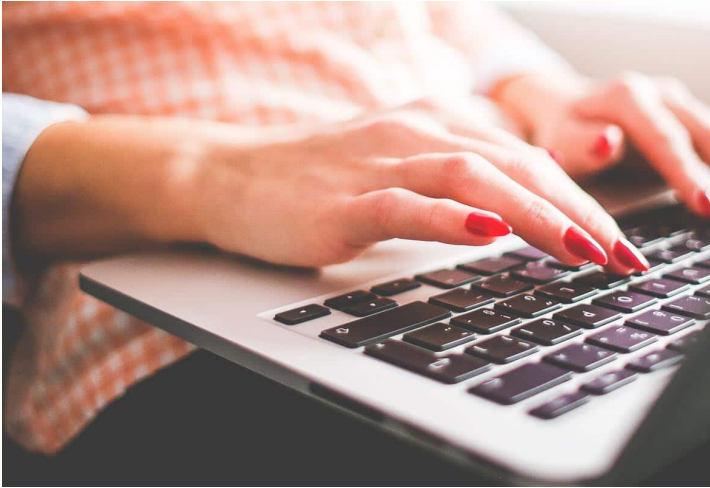
4/ ATELIER RESEAU LINKEDIN



LinkedIn est le réseau social professionnel incontournable pour candidater.

L'atelier permet de saisir l'importance de construire un réseau professionnel et de le gérer.

L'étudiant.e met directement en pratique.



5/ ATELIER GESTION DES CANDIDATURES

Gérer ses candidatures c'est avant tout tenir un tableau de suivi des candidatures. Un modèle de tableau permettant d'assurer ce suivi régulier est distribué à l'étudiant ainsi que des modèles de mail de relances et de remerciements.

6/ ATELIER PRÉPARATION A UN ENTRETIEN D'EMBAUCHE

Ce dernier atelier permet à l'étudiant de se préparer à un entretien d'embauche(les recherches sur l'entreprise; la tenue adéquate, la gestuelle à adopter).

Des simulations d'entretien clôturent cette journée dédiée à booster le placement en entreprise.



A l'issue de ce Workshop Kit Pro, et une fois le CV réalisé duement corrigé, l'étudiant.e bénéficie de l'accompagnement au placement et reçois les offres de nos entreprises partenaires.

TEMOIGNAGE

"Concernant le workshop, je ne peux qu'exprimer ma satisfaction sur le contenu partagé avec énergie et disponibilité. Le format en plusieurs parties avec des fiches est très pertinent et permet de ne pas être submergé d'informations. Je suis ravi de constater grâce à cette journée l'investissement de MOD'SPE et le suivi mis à disposition dans les recherches d'entreprises." William