

**MOD  
SPE  
PARIS**

FASHION SCHOOL



THE CREATIVE & BUSINESS FASHION SCHOOL

École créée à l'initiative de

FEDERATION  
FRANCAISE  
DU PRET  
A PORTER  
FEMININ

ANNÉE 2024-2025

PARIS - LILLE





# MOD SPE PARIS

FASHION SCHOOL



# MOD'SPE, LÀ OÙ LE FUTUR DE LA MODE ET DU DESIGN S'ÉCRIT

MOD'SPE a toujours été en phase avec son marché : des acteurs passionnés mais aussi des professionnels qui apportent un regard d'experts aux métiers et aux évolutions à venir.

**Concevoir, penser, créer, produire et promouvoir :** à toutes les étapes de son cursus, l'étudiant MOD'SPE **appréhende** toutes les spécificités de la mode et intègre les métiers de l'écosystème pour en comprendre tous les rouages. En intégrant de nouveaux parcours de formation, MOD'SPE évolue pour répondre aux attentes des Maisons et marques notamment en prenant en compte la notion de **virtual fashion** par un mode de conception révolutionnaire et éthique qui permet de construire un projet en mode virtuelle avant l'étape physique. MOD'SPE incarne une **vision nouvelle de la mode**, plus responsable, volontairement éthique, impliquée vers l'avenir via l'optimisation du digital, pour mieux amener les étudiant.e.s à répondre aux challenges de demain.



# LA MODE, UNE INDUSTRIE DISRUPTIVE ET INNOVANTE

Filières de l'excellence française, la mode et l'habillement ont de nouveaux défis à relever dans ce secteur où innovation et éthique sont les maîtres mots. Industrie riche d'histoires et d'un patrimoine français reconnu à l'international, le prêt-à-porter a révélé de grands créateurs visionnaires qui ont marqué leur époque. Aujourd'hui, ce sont aux nouvelles générations, portées par des acteurs créatifs et entrepreneurs, d'écrire son histoire, de déterminer les tendances à venir et de dessiner la mode de demain.

## LA MODE EN FRANCE EN QUELQUES CHIFFRES

160  
milliards d'euros :  
le chiffre d'affaire national  
de l'économie de la mode

300  
milliards d'euros :  
le marché mondial  
de la distribution  
de mode

10 %  
des ventes mondiales

+13%  
de hausse des ventes  
via des e-commerces

1,2  
millions d'emplois  
dans la mode

+11,3%  
de hausse des ventes  
dans le secteur de la  
mode masculine

N°1  
mondial  
du secteur luxe

+de  
38  
millions d'euros :  
montant des dépenses  
en vêtements en France

68 000  
entreprises dans  
le secteur

Source : The Good Goods Bilan 2022 et perspectives 2023



## LES TENDANCES NOTABLES DU MARCHÉ DE LA MODE

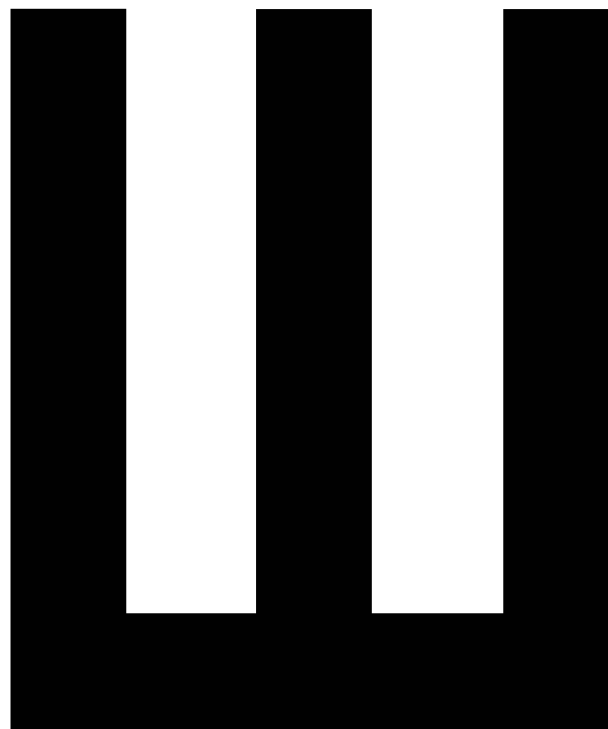
**La durabilité des produits est une priorité pour 80% des consommateurs.** Ils souhaitent que les marques de mode aient des certifications, témoignant de l'importance croissante accordée à la responsabilité environnementale et sociale dans l'industrie. Aujourd'hui, la durabilité des produits est devenue incontournable dans la décision d'achat du client, incitant les marques à adopter des pratiques durables et transparentes pour répondre aux attentes des consommateurs.

**Le Métavers, nouveau terrain de jeu de la mode :** les marques s'initient à un nouveau business model pour présenter, vendre leurs collections et dévoiler leurs campagnes en version digitale. Elles se tournent également vers les NFTs, nouvelles monnaies et système de transactions virtuelles. Cela répond aux besoins des communautés et à un mode de consommation qui se réinvente.

**Le numérique transforme la mode** en favorisant le développement d'applications, le marketing numérique et l'amélioration des sites web, ce qui permet non seulement d'augmenter l'efficacité des entreprises, mais également d'offrir une meilleure expérience client. Cette évolution technologique ouvre de nouvelles possibilités pour les marques de mode en termes de communication, de personnalisation et d'interaction avec les consommateurs, renforçant ainsi leur position dans un environnement concurrentiel.

**L'intelligence artificielle (IA) est en train de révolutionner le secteur de la mode de manière significative.** Grâce à l'IA, les marques de mode peuvent améliorer leurs processus de conception, de production, de marketing et de personnalisation des produits. Les algorithmes d'apprentissage automatique permettent de recueillir et d'analyser d'énormes quantités de données sur les tendances, les préférences des consommateurs et les performances des produits, ce qui aide les marques à prendre des décisions plus éclairées et à anticiper les demandes du marché.

**La digitalisation des magasins :** Depuis la crise sanitaire en 2020, les consommateurs ont privilégié le e-commerce. Les marques doivent utiliser le magasin physique à d'autres fins pour maintenir le lien avec la clientèle. En pleine restructuration, avec de nouveaux acteurs et des objectifs immédiats très sensibles (phygital, IA, défis éthiques et écologiques), la mode est l'une des industries les plus porteuses à l'international. Les points de vente physiques se doivent de suivre le rythme de ces évolutions.



## LES GRANDES RÉVOLUTIONS ET NOUVELLES MÉTHODES DE CRÉATION ET DE PRO- DUCTION DANS L'INDUSTRIE DE LA MODE

### 1. PRODUCTION ET SOURCING

### 2. TRACABILITÉ ET ÉCO-CIRCULARITÉ

### 3. RÉVOLUTION INTELLIGENCE ARTIFICIELLE

### 4. NOUVEAUX LUXES ÉVOLUTIFS





# MOD'SPE, L'ÉCOLE DES TALENTS DE LA MODE, DU STYLISME ET DE LA CRÉATION

Depuis 1993 MOD'SPE est l'école des métiers de la mode, du stylisme et de la création.

Créée à l'initiative de la Fédération Française du Prêt-à-Porter féminin, MOD'SPE s'est toujours appliquée à cibler son expertise sur les différentes facettes que revêt la mode d'hier, d'aujourd'hui et de demain : du choix des matières, plus écologiques, en passant par le management et le développement de marques à l'importance du virtuel et des nouvelles technologies autour de la mode.

A travers des parcours sur-mesure, MOD'SPE forme les futurs leaders de l'univers de la mode en phase avec les attentes des professionnels de la mode et du luxe.

En mettant l'innovation, l'éco-engagement et le développement des univers digitaux au cœur de ses enseignements, MOD'SPE est l'école des métiers de la mode. Upcycling, récupération, stocks dormants, location, AI et NFT, les défis écologiques et virtuels trouvent leurs nouveaux process dans les enseignements professionnalisants de MOD'SPE.

Membre de IONIS Education Group, MOD'SPE a trouvé sa place au cœur de la mode et auprès d'étudiants passionnés, à Paris et Lille.



## MOD'SPE : + DE 30 ANS DE MODE

Depuis toujours, MOD'SPE peut compter sur le réseau et l'engagement de la Fédération Française du prêt-à-porter féminin pour porter la mode et ses grandes (r)évolutions. Yann Rivoallan, président de cette Fédération, partenaire des entrepreneurs de la mode française et ancien intervenant, accompagne MOD'SPE dans sa vision, ses actions et le devenir de la mode. Aux côtés des entrepreneurs, elle oriente vers de nouveaux marchés travailler leur stratégie de croissance et anticipe les nouveaux enjeux auxquels ils sont confrontés.



« Les étudiants de MOD'SPE sont l'avenir de la mode. Ce sont eux qui vont non seulement consommer la mode du futur, mais ce sont aussi eux qui vont la créer. De la mode responsable à l'ultra fashion, mon rôle est de les projeter et de les sensibiliser pour créer une mode qui leur ressemble. »

**Yann Rivoallan,**  
Président de la Fédération française du Prêt-à-Porter Féminin

**FEDERATION  
FRANÇAISE  
DU PRET  
A PORTER  
FEMININ**

## LES DATES CLÉS MOD'SPE

- 1993** Création de MOD'SPE, Institut supérieur de la mode à l'initiative de la Fédération Française du Prêt-à-Porter Féminin
- 2006** Début du partenariat d'échange avec la California State University, Long Beach USA
- 2007** Installation au 9 rue Bleue, dans le 9<sup>e</sup> arrondissement de Paris, entre start-up et Grands Magasins
- 2013** Chantal Thomass, marraine de promotion
- 2014** Ouverture de la Filière Communication
- 2021** MOD'SPE rejoint IONIS Education Group, le 1<sup>er</sup> groupe d'enseignement supérieur privé en France
- 2022** Inauguration du campus de Lille et ouverture de la Filière Design & Création

## DES EXPERTS QUI PARTAGENT UNE MÊME PASSION

### OLIVIER DAVY

Ancien styliste pour Thierry Mugler de 1998 à 2006 et auteur de la BD Hyperlax-Legend, Olivier DAVY intervient chez MOD'SPE depuis plus de 10 ans. Il initie les étudiants aux codes du dessin de mode (dessins à la main et infographie) et leur apprend à développer et présenter des projets marketing (fiche techniques, dessin technique, référencement produit, développement). Olivier DAVY forme également les étudiants aux logiciels de la suite Adobe tels qu'Indesign, Photoshop et Illustrator. En tant que référent de la filière Création, il accompagne l'évolution des étudiants tout au long de leur formation chez MOD'SPE.



### FANÉLIE PATRAS

Fanélie Patras est une styliste de mode française. Elle partage son expertise à nos étudiants dans les domaines des bureaux de presse, du stylisme photo et du networking mode. Grâce à sa passion pour la mode et son expérience dans l'industrie, elle aide les étudiants à développer leurs talents et leur permet d'explorer les différents aspects du secteur. Son approche créative et son sens aiguisé de l'esthétique font d'elle une formatrice inspirante, capable d'enseigner aux futurs talents de la mode comment exprimer leur propre style et se connecter efficacement dans cette industrie exigeante.







**MOD'SPE  
& SON RÉSEAU,  
RÉFÉRENCE  
DANS LE MILIEU  
DE LA MODE  
ET DU DESIGN**



## LE RÉSEAU DES ANCIENS MOD'SPE

L'école a accueilli des milliers d'étudiants à travers les années. Toutes ces personnes forment aujourd'hui le réseau des Alumni : la réunion de professionnels et experts passionnés du secteur. Ils occupent aujourd'hui des postes majeurs dans les Maisons et ateliers de mode. Ce sont les talents qui dessinent les nouvelles collections, les nouvelles tendances et le secteur. MOD'SPE met un point d'honneur à garder contact avec les étudiants qui bâtissent l'Histoire de l'école.



**Charlotte P-Y**  
Directrice de collection  
**La Fée Marabouée**



**Eva DS**  
Coordinatrice recherche  
et développement - **Lanvin**



**Marion B**  
Sales Manager  
**VEJA**

### Et bien d'autres :

• **Nolwenn F.**, Junior Merchandiser Soft Accessories & Sunglasses Saint Laurent / • **Valesska J. G. B.**, acheteuse Business Unit prêt-à-porter Desrues SAS (Groupe Chanel) / • **Madeleine L.**, Cheffe de produit RTW - Balenciaga / • **Alix H.**, Buyer - Printemps / • **Clémentine E.**, Cheffe de produit junior Cuir & Denim prêt-à-porter Homme - Louis Vuitton / • **Roxane A.**, Regional Stores Recruiter - Abercrombie & Fitch Co. (France, Belgium & Netherlands) / • **Sarah K.**, Responsable Communication US Brands - L'Oréal / • **Coralie C.**, Cheffe de Produits et Acheteuse Corseterie - Etam Lingerie / • **Caroline W.**, Modéliste - Sergent major / Natalys / • **Morgane D.**, Senior Product Manager Ready-to-wear and Accessories - Figaret Paris / • **Caroline B.**, Buying Manager - DEVRED / • **Mélanie D.**, Fondatrice de la Maison Bloom Mood - Édition de tissus responsables et inspirants

### Les partenaires MOD'SPE :

MOD'SPE s'engage au quotidien dans l'éco-responsabilité afin de former les étudiants aux nouveaux défis du secteur de la mode. L'école collabore avec des acteurs de la mode éco-responsable qui ont un enjeu écologique et éthique dans le secteur de la Mode et du Luxe.

FASHION  
GREEN HUB

**Fashion Green Hub** est une association d'entreprises mode et textile engagées pour une transition durable rapide.

la.caserne  
HÔTEL DE LA MODE ET DE LA CRÉATION DURABLE

**LA CASERNE**, le plus grand accélérateur de transition écologique dédié à la filière mode et luxe en Europe.

PANDO  
Senseforfashion

**PANDO** accompagne avec son œil d'expert, les entreprises du secteur de la mode dans leur développement RSE.

NellyRodi™

**NellyRodi**, spécialiste de la prospective, est un cabinet de conseil en stratégie expert dans le secteur des industries créatives.



WOOLMARK

MOD'SPE est partenaire de **Woolmark** dans le cadre du Concours destiné à mettre en lumière les jeunes créateurs organisé chaque année.

ifth

Centre technologique français de la filière textile-habillement, **IFTH** accompagne les entreprises dans leurs projets d'innovation technique, technologique & environnementale.

# LES RENCONTRES DE LA MODE

MOD'SPE organise chaque année Les Rencontres de la Mode, des cycles de conférences de passionnés pour des passionnés. Cet événement est l'occasion pour nos étudiants de découvrir l'histoire de marques emblématiques du secteur mais aussi d'échanger avec des experts sur des sujets porteurs. Innovations, mode durable, futurs défis de l'industrie ou même Web-3. Les Rencontres de la Mode ont été mises en place pour offrir aux étudiants une bouffée d'air frais sur le secteur, et envisager au mieux la direction qu'ils souhaitent suivre dans leur carrière.



**DÉCOUVREZ LES PERSONNALITÉS  
INSPIRANTES QUI IMAGINENT  
LA MODE DE DEMAIN**



## MODE DURABLE



Arnaud Barboteau  
Fondateur

O.T.A



Marie Falguera  
Co-fondatrice

Nona Source (LYMH)



Céline Mouchel  
Directrice générale

Parfums DIVINE



Thomas Huriez  
Président

1083



Olivier Grammont  
Co-fondateur

Recyc Leather



Virgine Ducatillon  
Fondatrice

Adapta

## INNOVATION TEXTILE ET NUMÉRIQUE



Sébastien Voillemin  
Responsable  
bureau de style

CTC



Hélène  
Sarfati Leduc  
Fondatrice associée

Le French Bureau



Léo Dentant  
CEO

Deleo



Justine Vilgrain  
Co-fondatrice

BRAW HAUS

## MARQUES EMBLÉMATIQUES



Frédéric Arnaud  
Directeur de la production

AMI Paris



Justine Poyard  
Responsable RSE

AMI Paris



Marion Bodineau  
(MOD'SPE, promo 2014)  
Sales manager

VEJA



Bérénice  
De Chitray - Evain  
Directrice adjointe  
de collection

Le Slip Français

## EXPERTS DU SECTEUR



Sterenn Lerede  
Chargée des projets  
Développement Durable  
et Innovation Textile

La Fédération de la Maille,  
de la Lingerie  
& du Balnéaire



Yann Rivoallan  
Président

Fédération Française  
du Prêt-à-Porter Féminin



Damien Pommeret  
Regional Manager

The Woolmark Company



Glynnis Makoundou  
Avocate

Le Droit à la Mode



# LES PARCOURS

Depuis sa création, MOD'SPE s'est toujours appliquée à représenter la mode dans tous ses états, au fil des tendances et des évolutions de consommation et de représentation de cet univers passion. Dans l'ensemble de ses actions pédagogiques et pour permettre à chaque étudiant de faciliter son intégration dans les maisons et ateliers de mode, MOD'SPE a créé des parcours sur-mesure adaptés aux attentes des professionnels du secteur dont la communauté est en quête de transparence et d'authenticité.

## CYCLE BACHELOR

En 3 ans (Admission parallèle possible)

Après une première année immersive, les étudiants peuvent s'orienter vers différents Bachelors spécialisés dans 3 grandes filières de la mode. Le choix de la spécialisation en première année peut tout à fait être différent du choix du Bachelor en deuxième année. L'alternance est possible à partir de la 3ème année.

### Bac à Bac +3

Année 1  
INITIATION

**BACHELOR FASHION BUSINESS  
& CRÉATION**

Une spécialisation au choix :

- Stylisme, Modélisme & Virtual Fashion
- Fashion Business & Marketing
- Communication, Influence & Événementiel de la Mode

### LE STAGE

Les stages sont cruciaux lors des 2 premières années. Ils permettent aux étudiants de découvrir le secteur et les métiers qui les intéressent. Ils développent également des «soft skills» telles que l'autonomie, le travail de groupe ou encore l'organisation.

Année 2 / 3\*  
DÉCOUVERTE & SPÉCIALISATION

**BACHELOR FASHION MARKETING  
& RETAIL**

**BACHELOR STYLISME,  
MODÉLISME & VIRTUAL FASHION**

**BACHELOR COMMUNICATION,  
INFLUENCE & EVENEMENTIEL  
DE LA MODE**

Niveau  
6

### L'ALTERNANCE

L'alternance dans le secteur de la mode est une opportunité cruciale. En combinant théorie et pratique, elle offre une expérience inestimable aux étudiants. Grâce à l'alternance, nous formons des professionnels compétents, prêts à relever les défis de l'industrie.

\*Formation dispensée en alternance dès la 3<sup>e</sup> année



# MOD'SPE

## CYCLE MBA

En 2 ans (Formation en alternance)

Les deux années de MBA permettent aux étudiants de devenir experts dans leur domaine d'apprentissage. Nos MBA sont dispensés en alternance afin de former les étudiants aux défis du secteur.

Bac +4 / +5

Année 4\* / 5\*

Niveau  
7

MBA DIRECTION ARTISTIQUE & VIRTUAL FASHION

MBA FASHION & BRAND MANAGEMENT

MBA COMMUNICATION & DIGITAL FASHION

### LES TEMPS FORTS

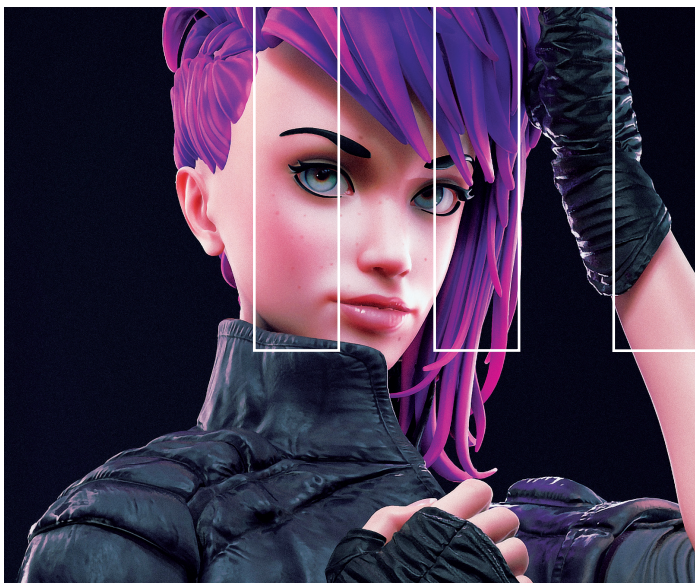
- **Projet Capstone** : Encadrés par des intervenants professionnels, les étudiants doivent répondre à des problématiques de marques réelles. Les sujets sont variés. Les commanditaires font face à plusieurs défis comme par exemple développer leur offre produit, élargir leur communauté, etc.
- **Le défilé** : Chaque année, les étudiants en 2ème année de MBA Direction Artistique & Virtual Fashion présentent leur collection lors d'un défilé. Le thème de ce défilé est révélé en début d'année. Le défilé est un des grands temps forts de l'année chez MOD'SPE.



\*Double validation : titres académiques Bachelor & MBA de l'école MOD'SPE et titres professionnels de niveau 6 et 7.

\*\*De la 3<sup>e</sup> à la 5<sup>e</sup> année : formation dispensée en alternance





### LES FASHION TECHS À MOD'SPE

Qu'il s'agisse de la Supply Chain intégrant l'intelligence artificielle, du Wearable et smart textile ou des nouvelles technologies qui réinventent l'expérience client en point de vente, vous disposerez à l'issue de votre formation des compétences attendues en nouvelles technologies, pour votre domaine d'activité.

## LES GRANDS PROJETS MOD'SPE

À chaque étape de son cursus, l'étudiant MOD'SPE doit comprendre et appréhender toutes les nouvelles tendances et évolutions du secteur. Les grands projets enseignés à MOD'SPE font partie intégrante des parcours de formation. Il s'agit d'une étape importante pour l'étudiant qui mène une réflexion et un travail de fond sur des sujets liés à la mode, au design ou au virtual fashion. Ces exercices de mise en pratique permettent aux étudiants MOD'SPE de développer des compétences multiples opérationnelles, managériales ou encore liées à l'évolution des tendances de consommation et d'utilisation de la mode.



### LE FASHION LAB, MIXER L'UNIVERS D'UNE MARQUE AVEC UN NOUVEAU DOMAINE DE CONSOMMATION

Outre l'apprentissage du travail en groupe, le projet Fashion Lab combine le Marketing, la Communication et la Création avec pour objectif de donner une vision globale d'un projet créatif et comprendre l'articulation entre l'identité et la stratégie de la marque.





### PROJET MODE ET INNOVATION

En équipe, vous concevez un cahier de tendances qui aura pour objectif d'anticiper la mode future. Ce projet réunit à la fois vos compétences stylistiques mais aussi vos compétences en communication et marketing. Vous êtes en immersion dans le métier de chef.fe de produit. Vous découvrez toutes les étapes de la conception du cahier des tendances, outil indispensable, à destination des bureaux de style. Vous mettez en place ce projet dans le but de répondre à la problématique d'un commanditaire réel, dans le cadre d'une compétition créative.



### CRÉATION ET DÉVELOPPEMENT DE MARQUES DE MODE

De la conception de vêtements à la promotion d'une marque et de produits, les étudiants de MOD'SPE doivent mener une étude complète afin d'appréhender tous les aspects et enjeux de la mode: fabrication, développement, commercialisation et notoriété.



### LE CREA LAB

Depuis le patronage jusqu'au montage, en suivant des cours de modélisme sur un plateau technique, vous devez prendre en compte les contraintes de la production et comprendre l'enjeu de la qualité pour une fabrication industrielle.



# BACHELOR FASHION BUSINESS & CRÉATION\*

Le Bachelor Fashion Business & Création est un programme d'études qui vise à préparer les étudiants à travailler dans l'industrie de la mode, en combinant des compétences en gestion d'entreprise avec des connaissances en création et en design de mode.

Ce type de programme est conçu pour fournir une formation complète et équilibrée qui permet aux étudiants de comprendre l'ensemble du processus de création, de production et de commercialisation de produits de mode.

La première année de Bachelor est immersive. Elle permet aux étudiants de découvrir les différents aspects du secteur de la mode et les multitudes de métiers. Les différentes spécialisations permettent aux étudiants d'approfondir leurs compétences dans le domaine de leur choix.

ANNÉE IMMERSIVE	
1 <sup>ÈRE</sup> ANNÉE - INITIATION	
<b>CULTURE DE LA MODE</b>	<b>ART ET CULTURE</b>
<ul style="list-style-type: none"> <li>• Introduction à la mode écoresponsable               <ul style="list-style-type: none"> <li>• Fashion Design</li> </ul> </li> <li>• Histoire de la mode (niveau 1)</li> </ul>	<ul style="list-style-type: none"> <li>• Tendances et Pop Culture</li> <li>• Histoire des arts et Grands mouvements artistiques               <ul style="list-style-type: none"> <li>• Conférences et sorties pédagogiques (musée / expo / Visites entreprises)</li> </ul> </li> </ul>
<b>CREATIVE TOOLS</b>	<b>EXPRESSION ORALE / SAVOIR ETRE</b>
<ul style="list-style-type: none"> <li>• Atelier de création graphique : Photoshop/ Indesign/ Illustrator (niveau 1)</li> <li>• Outils de la gestion de projet</li> <li>• Bureautique (Pack office / niveau 1)</li> </ul>	<ul style="list-style-type: none"> <li>• Prise de parole en public               <ul style="list-style-type: none"> <li>• Projet Voltaire</li> <li>• Business English</li> </ul> </li> </ul>
<b>INSERTION PROFESIONNELLE</b>	<b>MARKETING DE LA MODE</b>
<ul style="list-style-type: none"> <li>• Internship Workshop</li> <li>• Personal branding               <ul style="list-style-type: none"> <li>• Stage dating</li> </ul> </li> <li>• Suivi entreprises</li> </ul>	<ul style="list-style-type: none"> <li>• Fondamentaux marketing               <ul style="list-style-type: none"> <li>• Techniques de vente</li> </ul> </li> <li>• Intro au marketing digital               <ul style="list-style-type: none"> <li>• Outils quantitatifs</li> </ul> </li> <li>• Panorama secteur et acteur de la mode</li> </ul>
<b>FASHION COMMUNICATION</b>	<b>FASHION LAB</b>
<ul style="list-style-type: none"> <li>• Brand Identity &amp; Story telling               <ul style="list-style-type: none"> <li>• Atelier d'écriture créative</li> <li>• Culture Presse &amp; Media</li> </ul> </li> </ul>	<ul style="list-style-type: none"> <li>• Projet Fashion Lab</li> </ul>
<b>INSERTION PROFESSIONNELLE</b>	
<ul style="list-style-type: none"> <li>• Internship Workshop               <ul style="list-style-type: none"> <li>• Stage</li> </ul> </li> <li>• Professional tool kit               <ul style="list-style-type: none"> <li>• Job dating</li> </ul> </li> <li>• Suivi entreprises</li> </ul>	

## LE FASHION & CREA LAB

Le Fashion Lab & le Crea Lab sont des projets cruciaux tout au long de la scolarité des étudiants à MOD'SPE. Ils permettent aux étudiants de mettre en pratique la théorie apprise en cours à travers des projets créatifs stimulants et professionnels. Ces projets sont encadrés par les intervenants professionnels qui réalisent des suivis à chaque étape du déroulé.





## CHOISIR SA SPÉCIALISATION

### STYLISME, MODELISME & VIRTUAL FASHION

FASHION FABRICS	FASHION DESIGN & STYLISME
<ul style="list-style-type: none"> <li>• Atelier création textile (niveau 1)</li> <li>• Introduction Textile et matière</li> <li>• Artisanat d'art</li> </ul>	<ul style="list-style-type: none"> <li>• Dessin modèle vivant nu</li> <li>• Initiation Infographie 3D (niveau 1)</li> <li>• Dessin sur silhouette, croquis à plat et dimensionnement (niveau 1)</li> </ul>
PRODUCTION CREATION	
<ul style="list-style-type: none"> <li>• Fondamentaux de la couture et de l'assemblage (niveau 1)</li> <li>• Prototypage maquette (niveau 1)</li> </ul>	
<b>AMBASSADOR EVENT - ASSISTANT STYLISTE &amp; ASSISTANT DÉFILÉ</b> (projet tutoré pour chaque filière)	

### COMMUNICATION, INFLUENCE ET EVENEMENTIEL DE LA MODE

FASHION EVENT	FASHION INFLUENCE
<ul style="list-style-type: none"> <li>• Panorama events &amp; tendances</li> <li>• Modélisation 3D - Scénographie</li> <li>• Gestion de projet evenementiel (niveau 1) (Concept et cahier des charges)</li> </ul>	<ul style="list-style-type: none"> <li>• Culture Web &amp; Social Media</li> <li>• Relations presse</li> <li>• Bureau de presse</li> </ul>
FASHION COMMUNICATION CROSS MEDIA	FASHION CREATIVITY
<ul style="list-style-type: none"> <li>• Culture juridique - Propriété intellectuelle</li> <li>• Veille stratégique</li> <li>• Histoire de la publicité</li> </ul>	<ul style="list-style-type: none"> <li>• Introduction à la photographie</li> <li>• Introduction à la vidéo</li> <li>• Introduction au motion design</li> </ul>
<b>AMBASSADOR EVENT - INVITATION ET PROMOTION</b> (projet tutoré pour chaque filière)	

### FASHION MARKETING & RETAIL

MARKETING	MERCHANDISING
<ul style="list-style-type: none"> <li>• Mix marketing</li> <li>• Introduction aux Outils quantitatifs appliqués au commerce et au marketing</li> <li>• Techniques de vente et de commercialisation</li> <li>• Distribution cross channel</li> <li>• Comportement du consommateur mode</li> <li>• Indicateurs clés de performance</li> <li>• Gestion budgétaire et financière</li> </ul>	<ul style="list-style-type: none"> <li>• Introduction au merchandising</li> <li>• Merchandising Sensoriel</li> <li>• Introduction Merchandising sur RVM (niveau 1)</li> </ul>
PRODUCTION	
<ul style="list-style-type: none"> <li>• Introduction aux achat &amp; sourcing</li> <li>• Introduction à la fiche technique</li> <li>• Introduction Textile et matière</li> <li>• Excel renforcé</li> </ul>	
<b>AMBASSADOR EVENT - ACCUEIL ET ORGANISATION</b> (projet tutoré pour chaque filière)	

\* Double validation : titre académique Bachelor de l'école MOD'SPE et titre professionnel de niveau 6.





# PARCOURS FASHION



**Imaginer, dessiner, créer les modèles physiques ou virtuels qui composeront les collections de demain.**

Le monde de la mode et du luxe est un monde de créatifs et techniciens qui imaginent et bâtissent l'avenir du secteur habillement. Du concept à la réalisation, ces métiers ont une importance capitale dans le développement des marques de vêtements mais aussi dans les tendances. À l'écoute des consommateurs tout en prenant en compte l'impact environnemental de l'écosystème, évoluer dans la mode s'adresse à des étudiants désireux d'apporter leur style et leur représentation de vision artistique à des Maisons ou de créer leur propre collection.





# I DESIGN & CRÉATION



## Les compétences clés à acquérir :

- **Décrypter et anticiper les tendances** pour de nouveaux acteurs de la mode : Classique, Lingerie, Sportswear, Workwear, Streetwear, Accessoires
- **Exprimer une vision artistique** claire au travers des collections de mode inclusives et éco-responsables
- **Mettre en œuvre des projets créatifs** et techniques au sein d'une équipe pluridisciplinaire
- **Donner du sens et une identité forte aux créations** : Éco-responsabilité, inclusivité
- **Savoir organiser et créer des projets** : shooting photo, castings et défilés physiques ou virtuels





# BACHELOR STYLISME, MODÉLISME & VIRTUAL FASHION\*

Le parcours Fashion Design & Création vous plonge au cœur de la mode : de la recherche des idées, au développement créatif du produit, jusqu'à la fabrication, vous découvrez toutes les étapes, de l'idée au produit.

Ce parcours est idéal pour des profils sensibles au design de mode qu'il soit classique ou streetwear, soucieux de environnement et de la technicité de la collection.

## PROJET CRÉA LAB

En équipe, vous réalisez des Créa Lab dont le thème change chaque année. Outre l'apprentissage du travail en équipe, le projet Créa Lab combine le design, la communication, le prototypage artisanal et virtuel et la gestion de projet à visée éco-responsable.

L'objectif de ce travail est de donner une vision globale et cohérente du processus d'innovation à travers l'observation, l'analyse et la proposition de codes de marques.

## MÉTIERS

- Assistant-e styliste
- Designer virtuel
- Assistant-e modéliste flou ou tailleur
- Styliste photo

Découvrez tous les métiers de la mode, de la création et du design sur [www.modspeparis.com](http://www.modspeparis.com)



# PARCOURS FASHION DESIGN & CRÉATION

180 CRÉDITS ECTS

2 <sup>E</sup> ANNÉE - DÉCOUVERTE 360		3 <sup>E</sup> ANNÉE - SPÉCIALISATION FORMATION EN ALTERNANCE	
<b>CULTURE MODE</b>			
<p>Mode et tendances / Mode et marques émergentes Menswear / Womenswear / Sportswear et city Environnement artistique: Cinéma / Jeux vidéo / 3D et effets spéciaux / Pop culture Histoire des civilisations et enjeux sociétaux / Sociostyles</p>		<p>Mode et anticipations / Mode et innovations Lifestyle / Denim / Casual / Streetwear / Enfants / Lingerie / Accessoires Histoire de l'art : Art et marques de mode / Avatars Mode et société / RSE et mode durable</p>	
<b>FASHION DESIGN ET STYLISME</b>			
<p>Silhouette habillée / Silhouette statique et en mouvement Moodboards / Développement des codes de styles Expression personnelle et créativité</p>		<p>Plan de collections / Fiches techniques / Style et cohérence / Innovation et style Expression personnelle créativité et attentes des marques</p>	
<b>PRODUCTION CRÉATION ET MODÉLISME</b>			
<p>Modélisme / Coupe à plat / Patronage / Moulage Développement prototypage et contrôle de production / Constitution de toiles Maille / Chaîne et trames / Peaux et non tissés</p>		<p>Construction de vêtements et collections Réalisation de pièces vestiaires / Fully fashioned / Coupé cousu Innovation textile</p>	
<b>VIRTUAL FASHION</b>			
<p>Ateliers renforcés 2D et 3D: Photoshop Illustrator Indesign Montage vidéo / 3D avancée / Clo 3D / Marvellous Designer Prototypage 3D / Patronage 3D / Vestibilité / Effets matières</p>		<p>Expertise 2D et 3D: Suite Adobe Innovation et création 3D / Clo 3D / Marvellous Designer Modélisation vêtements et accessoires</p>	
<b>SOFT SKILLS</b>			
<p>Prise de parole en public / Projet Voltaire / Techniques rédactionnelles</p>		<p>Art oratoire / Management et leadership / Techniques rédactionnelles</p>	
<b>DYNAMIQUE INTERNATIONALE</b>			
<p>English fashion design / Oral Skills / LV 2 italien</p>		<p>English fashion design / Oral Skills / Intercultural management / LV 2 italien</p>	
<b>INTÉGRATION PROFESSIONNELLE</b>			
<p>Personal branding &amp; suivi professionnel virtuel Conférences professionnelles et visite d'espaces Stage d'expérimentation de 3 mois effectué en entreprise «Évaluation tutorée sur les compétences techniques développées et rapport de stage.»</p>		<p>Personal branding &amp; suivi professionnel virtuel Conférences professionnelles et visite d'espaces Stage d'expérimentation de 4 à 6 mois effectué en entreprise «Évaluation tutorée sur les compétences techniques développées et rapport de stage.»</p>	
<b>CRÉA LAB</b>		<b>PRO LAB</b>	
<p>Projet annuel créatif et technique en groupes Atelier shooting photos Création de look books et mise en place de catalogues physiques et virtuels / stylisme event</p>		<p>Projet annuel créatif et technique individuel Dossier de style et plan de collection de marques</p>	

\*Double validation : titre académique Bachelor Stylisme, Modélisme et Virtual Fashion de l'école MOD'SPE et titre professionnel de niveau 6.



# MBA DIRECTION ARTISTIQUE & VIRTUAL FASHION\*

Le/la directeur-trice accompagne et conseille l'entreprise ou la marque dans son projet de développement, traduit sa stratégie de communication en éléments visuels, en lui donnant du sens. Le/la directeur-trice sait appréhender les codes et définir les aspects d'une marque ou d'un produit, pour n'importe quel contexte. Ce MBA est construit pour permettre aux étudiants de comprendre les composantes du métier, observer et maîtriser les codes et les règles mais aussi produire.

## FOCUS SUR LES PROJETS CRÉATIFS

MOD'SPE organise chaque année la présentation des travaux des étudiant.e.s en spécialisation Direction Artistique, au sein de la filière création qui est intégralement mobilisée de la première jusqu'à la dernière année. Coachés par des intervenants spécialisés dans le développement et la mise en place de projets événementiels, les étudiant.e.s proposent et organisent la mise en lumière de leurs créations. Ainsi, shooting photo, défilé physique et/ou virtuel, installation, making of, casting, essayages, scénographie, éclairage, capture de l'événement sont envisagés et imaginés par chaque futur styliste dans le cadre de la présentation de leur propre collection.

« Cette collaboration avec les étudiants de MOD'SPE est très profitable car elle permet de faire se rencontrer deux mondes : École et Marques émergentes et ainsi unir leurs compétences pour un projet réel. Et pourquoi pas créer des binômes étudiants - designers pour développer la marque dans un projet à plus long terme ? À suivre »

**Jean-Luc FRANÇOIS, Ateliers JLF.**



## MÉTIERS

Grâce aux techniques acquises en Management, les étudiants peuvent se lancer sereinement dans l'ouverture d'une structure et créer leur propre marque. D'autres choisiront d'autres voies professionnelles où les opportunités sont tout aussi riches :

- Directeur-trice artistique
- Responsable de création
- Directeur-trice de collection
- Modéliste
- Styliste tendances

**Découvrez tous les métiers de la mode, de la création et du design sur [www.modspeparis.com](http://www.modspeparis.com)**



## PARCOURS FASHION DESIGN & CRÉATION

FORMATION EN ALTERNANCE	120 CRÉDITS ECTS
4 <sup>E</sup> ANNÉE	5 <sup>E</sup> ANNÉE
<b>CREATIVE MANAGEMENT</b>	
Techniques de créativité / Project management Gestion de contrat / Recherches partenaires Nouveaux comportements / Nouveaux marchés / Nouvelles tendances / Community management / Business english and oral skills	Mode et anticipations / Mode et innovations Lifestyle / Denim / Casual / Streetwear / Enfants / Lingerie / Accessoires / Histoire de l'art : Art et marques de mode / Avatars / Mode et société / RSE et mode durable
<b>FASHION CULTURE &amp; SUBCULTURE</b>	
Casual / Denim / City / Cocktail / Petits soirs et grands soirs / Cérémonie / Event / Mariage / Subculture et courants culturels: Punk / Grunge / Drag / Emo / Futurism / Geek / Hip Hop / LGBT / Survivalistes / Skater, etc.	Lifestyle / Urbanwear / Techwear / Training / Sport actif / Sponsoring / Sport extrême / Workwear et vêtement de travail / Army / Cosplay / Subculture et courants culturels: Pop Culture / Queer / skinhead / Black power / Dark culture / Gothic / Veganisme / Youth etc.
<b>FASHION DEVELOPMENT</b>	<b>PRODUCTION CRÉATION ET MODÉLISME</b>
Personal collection positioning / Coordination de collection / Plan de collection / Innovation et Artisanat d'art / Textile et matériaux souples / Mode éco responsable	Construction de vêtements et collections Réalisation de pièces vestiaires / Fully fashioned / Coupé cousu / Innovation textile
<b>INTERNATIONAL PRODUCTION</b>	<b>SOFT SKILLS</b>
Lectra / Gradation / Spécialisation Modélisme Flou / Tailleur Innovation Maillet et nouveaux matériaux RSE et virtuelle	Art oratoire / Management et leadership / Techniques rédactionnelles
<b>DIRECTION ARTISTIQUE ET FASHION DESIGN</b>	<b>DYNAMIQUE INTERNATIONALE</b>
Concepts artistiques / Traduction de valeurs de marques / Élaboration de codes / Harmonisation de gammes de produits / Définition d'identité visuelle / Intentions de style / Création de modèles / Création de books virtuels	English fashion design / Oral Skills / Intercultural management / LV 2 italien
<b>START UPING &amp; FREELANCING</b>	<b>CRÉA LAB</b>
Création d'entreprise start up et freelance / Culture juridique et statuts / Droit de la communication	Projet annuel créatif et technique individuel Dossier de style et plan de collection de marque / Défilé Fin d'étude / Présentation de collection personnelle devant Jury professionnel / Montage de défilés Casting / Shooting / Constitution d'un book de vente, Défilé / Carton d'invitation / Dossier de presse Story telling / Ordre de passage/ Argumentation / Présentation de collections virtuelles / Mode éco-responsable appliquée
<b>CRÉA LAB</b>	
Séminaire immersif de création avec commanditaires du monde de la mode Mise en place d'atelier auprès de marque émergentes / Recherche de partenariat, développement de projet selon les marques recrutées Création de collection capsules : conception de vêtements, accessoires, événement, visibilité / Atelier création / Conception / Conférences / Management de projet / Event	
<b>INTÉGRATION PROFESSIONNELLE</b>	
Personal branding & suivi professionnel virtuel / Conférences professionnelles et visites d'espaces / Visites d'usines et ateliers (tisseurs, plisseurs, maroquinerie, etc.)	
<b>CHOIX D'UNE EXPERTISE EN 5<sup>ÈME</sup> ANNÉE</b>	
<b>VIRTUAL FASHION</b> Expertise 2D et 3D: Suite Adobe Innovation et création 3D / Clo 3D / Marvellous Designer Modélisation vêtements et accessoires / 3D Lab / Impression / Programmation / Codage / Intégration	<b>DIRECTION ARTISTIQUE</b> Concepts artistiques / Élaboration de codes / Intentions de style / Création de modèles / Création de books virtuels

\* Double validation : titre académique MBA Direction Artistique et Virtual Fashion de l'école MOD'SPE et titre professionnel RNCP de niveau 7.





# PARCOURS

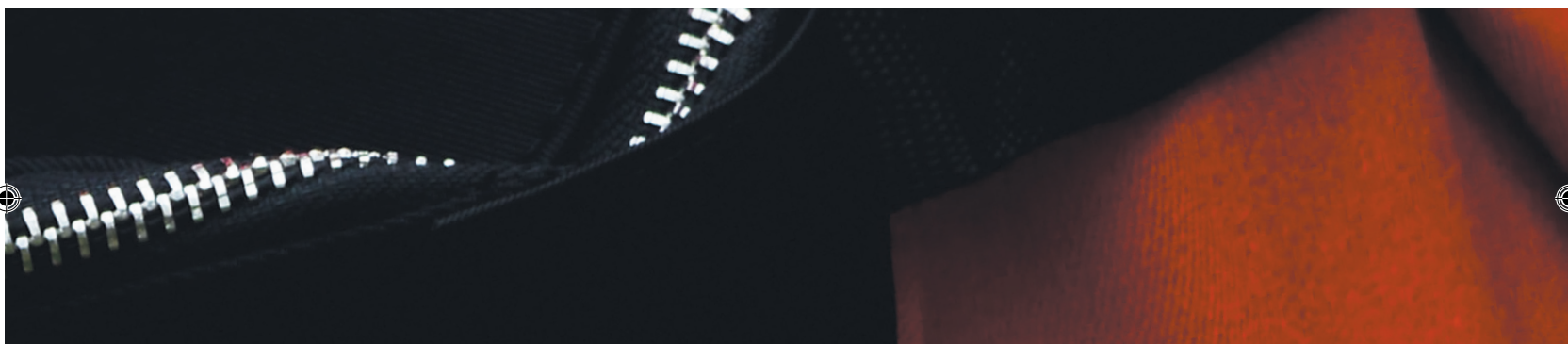
## **Créer, accompagner et promouvoir une marque, une Maison ou un créateur de mode**

Pour exister, la mode a besoin de plaire et de s'intégrer dans un imaginaire créé par le/la styliste ou le/la directeur·trice artistique. Communiquer requiert des qualités d'image, de représentation de la marque mais aussi d'interaction forte avec une communauté virtuelle qui a besoin de tout savoir de la marque, de son histoire à la conception des vêtements, avant l'achat. Le communicant doit donner du sens à la mode et à ses vêtements.





# FASHION BUSINESS



## Les compétences clés à acquérir :

- **Développer de nouveaux produits et services** pour les marques
- **Travailler avec et pour des équipes de stylistes**, d'acheteurs ou encore de responsable de production
- **Réaliser des campagnes de communication concrètes**, réelles et impactantes répondant aux attentes d'une cible identifiée
- **Créer un lien fort avec une communauté d'abonnés**
- **Réaliser un shooting photo**, via la rédaction d'un édito de mode ou l'élaboration d'un portfolio en ligne.





# BACHELOR COMMUNICATION, INFLUENCE & EVENEMENTIEL DE LA MODE\*

Les nouveaux modes de communication par l'événementiel immersif ou encore le marketing d'influence sont au cœur des stratégies des marques de prêt-à-porter. La place des réseaux sociaux (Instagram, Tik Tok) dans le quotidien de leur communauté oblige les entreprises à faire évoluer leur prise de parole, leur discours et les produits qu'elles proposent. Les métiers de la communication exigent des compétences nouvelles et l'adaptabilité que le secteur de la mode requiert.

## FOCUS SUR LES COMPÉTITIONS CREATIVES

Ce projet permet aux étudiants de travailler en équipe en répondant à un brief de commanditaires réels. Ces commanditaires ont des problématiques de communication précises qui sont transmises aux étudiants sous formes de brief. A la fin de la compétition, le commanditaire va choisir l'équipe qui aura le mieux répondu au brief pour appliquer sa recommandation stratégique.

## MÉTIERS

- Chef de projet événementiel dans la mode
- Community Manager
- Chargé.e de communication
- Attaché.e de presse
- Responsable d'agence de communication de mode

Découvrez tous les métiers de la mode,  
de la création et du design sur  
[www.modspeparis.com](http://www.modspeparis.com)



# PARCOURS FASHION BUSINESS

180 CRÉDITS ECTS	
2 <sup>E</sup> ANNÉE - DÉCOUVERTE 360	3 <sup>E</sup> ANNÉE - SPÉCIALISATION FORMATION EN ALTERNANCE
<b>CULTURE &amp; SOCIOLOGIE DE LA MODE</b>	
Eco design Artisanat de la mode Histoire de la mode (niveau 2)	RSE Fashion sociostyles ART ET CULTURE / New tech in Fashion Histoire des arts et Grands mouvements artistiques Conférences et sorties pédagogiques (musée / expo / Visites entreprises)
<b>ART ET CULTURE</b>	
Creative advertising / Histoire du design / Conférences et sorties pédagogiques (musée / expo / Visites entreprises)	
<b>CREATIVE TOOLS</b>	
Atelier de création graphique : Photoshop/ Indesign/ Illustrator (niveau 2) Vidéo : Montage & Tournage niveau 1 - Première Pro Bureautique (Pack office / niveau 2)	Atelier de création graphique : Photoshop/ Indesign/ Illustrator (niveau 3) Vidéo : Habillage & FX - After Effect Bureautique (Pack office / niveau 3)
<b>ORALITE ET EXPRESSION / SAVOIR ETRE</b>	
Prise de parole en public Intercultural management Business English Oral Skills	Prise de parole en public Management et leadership Business English Oral Skills
<b>FASHION EVENT</b>	
Plan de communication événementielle Gestion shooting / stylisme photo Gestion de projet événementiel (niveau 2) - Organisation et budgetisation Fashion shows et défilés	Digital event Gestion de projet événementiel (niveau 3) - Logistique et sécurité Salons pro et grand public Culture juridique - Événementiel
<b>FASHION INFLUENCE</b>	
Community Management Marketing d'influence Co-marketing	Networking Relations publiques Mécénat et Sponsoring
<b>FASHION COM CROSS MEDIA</b>	
Culture photo Atelier d'écriture créative Concepts publicitaires	Plan de communication cross-media Atelier d'écriture créative Communication interne
<b>FASHION LAB</b>	
Compétition créative avec commanditaire	Marché créateur
<b>INSERTION PROFESSIONNELLE</b>	
Personal branding Professional tool kit Job dating Suivi entreprises	Professional identity Professional tool kit Job dating Suivi entreprises

\* Double validation : titre académique Bachelor Communication, Influence & Événementiel de la Mode de l'école MOD/SPE et titre professionnel de niveau 6.



# BACHELOR FASHION MARKETING & RETAIL\*

Aujourd'hui, les marques du luxe comme les grandes enseignes du prêt-à-porter recherchent activement des profils complets maîtrisant le produit de son développement à sa commercialisation et disposant d'une excellente culture mode. Le Bachelor Fashion Business a pour objectif de former des responsables opérationnels spécialistes du produit mode, pour le textile et l'habillement en passant par l'accessoire et la maroquinerie. Ces spécialistes travaillent au cœur du montage de la collection, en lien avec les stylistes, le bureau d'études, les acheteurs et la force de vente et en collaboration étroite avec les fournisseurs et fabricants. Ils doivent donc disposer d'excellentes aptitudes au travail en équipe et à la coordination des missions. Ils sont polyvalents et experts du produit.

## FOCUS SUR LE DÉVELOPPEMENT D'UNE MARQUE :

Grâce au réseau d'entreprises partenaires de MOD'SPE Paris, vous réalisez en équipe ce projet pour un commanditaire réel. Après avoir analysé la plateforme de marque et réalisé une étude marketing, vous proposez un plan d'actions en marketing digital et concevez un projet évènementiel.



### MÉTIERS

- Chef-fe de produit
- Acheteur-euse
- Responsable de marché
- Personnel shopper
- Visual merchandiser
- Responsable live shopping

Découvrez tous les métiers de la mode,  
de la création et du design sur  
[www.modspeparis.com](http://www.modspeparis.com)

# PARCOURS FASHION BUSINESS

180 CRÉDITS ECTS	
2 <sup>E</sup> ANNÉE - DÉCOUVERTE 360	3 <sup>E</sup> ANNÉE - SPÉCIALISATION FORMATION EN ALTERNANCE
<b>CULTURE DE LA MODE</b>	<b>ART, CULTURE ET MODE</b>
Mode et tendances / Mode et marques émergentes / Menswear / Womenswear / Sportswear et city / Sociologie de la mode / Actualités de la mode / Mode écoresponsable	Mode et anticipations / Mode et innovations / Lifestyle / Denim / Casual / Streetwear / Enfants / Lingerie / Accessoires / Histoire de l'art : Art et marques de mode / Avatars / Mode et société / RSE et mode durable
<b>ART ET CULTURE</b>	<b>FASHION BUSINESS TECHNOLOGIES</b>
Grands mouvements artistiques: Cinéma / Photographie Pop Culture / Culture art et révolution numérique	Ingénierie visuelle / Modélisation 3D / Lightroom / Business technologies : Cyber sécurité / Automated manufacturing / VR Technologies
<b>FASHION TECHNOLOGIES</b>	<b>MARKETING PRODUIT</b>
Création graphique / Montage vidéo / 3D retail Sketch up / Blender / Introduction aux Business technologies : AI / 3D printing / Blockchain / Chatbots / Drones	Panorama stylisme modélisme / Technologies textile et matières Qualité et fabrication / Droit commercial / Techniques quantitatives de gestion
<b>COMMERCE ET MARKETING DE LA MODE</b>	<b>COMMUNICATION ET NOUVEAUX MÉDIAS</b>
Marketing de la mode / Comportement du consommateur mode / Expérience client / Outil CRM / E-Commerce / Introduction au marketing digital / Méthodologie persona	Social media management / Atelier d'écriture créative / Gestion Fashion editorial / Stratégie de communication
<b>SOFT SKILLS</b>	
Prise de parole en public / Projet Voltaire / Comportements managériaux	Art oratoire / Efficacité managériale
<b>DYNAMIQUE INTERNATIONALE</b>	
Business and advertising english / Oral skills / Intercultural Management	
<b>FASHION LAB</b>	
Projet annuel pour le développement d'une marque de mode / Stratégie marketing / Plateforme de marque/ événementiel / Recommandation d'un plan d'action commerciale	Projet annuel Mode & Innovation : business et retail / Stratégies et commerce Compétition créative / Digital / Eco conceptions / Virtual Design
<b>INTÉGRATION PROFESSIONNELLE</b>	
Personal branding / Job dating / Conférences professionnelles et visite d'espaces / Stage de 3 mois effectué en entreprise / Évaluation tutorée sur les compétences techniques et comportementales développées et rapport de stage	Conférences professionnelles et visite d'espaces / Alternance 1 jour formation / 4 jours entreprise / Evaluation tutorée sur les compétences techniques et comportementales développées ainsi que le rapport d'activité
<b>COMMUNICATION DANS LA MODE</b>	<b>CHOIX D'UNE EXPERTISE EN 3<sup>ÈME</sup> ANNÉE</b>
Culture presse / Ecriture journalistique / Relations médias Introduction social media management / Stratégie de communication / Organisation shooting photo	Store management et merchandising
<b>GESTION FINANCE ET JURIDIQUE</b>	Event management et influence
Outils de construction budgétaire / Gestion comptable et financière / Culture juridique / RSE	Collection et trend management
<b>DÉCOUVERTE EXPERTISES MÉTIERS</b>	
Store management et merchandising / Event management et influence / Collection et trend management	

\* Double validation : titre académique Bachelor Marketing & Retail de l'école MOD'SPE et titre professionnel de niveau 6.



# MBA FASHION & BRAND MANAGEMENT\*

Des compétences liées au management des collections au marketing et à la communication, la marque doit faire appel à des experts capables d'intégrer tous les aspects de la marque et des métiers qui l'entourent. Les professionnels de la mode sont à l'écoute des tendances et des évolutions du secteur, notamment en soutenant des actions et des usages éco-responsables par l'utilisation de textiles upcyclés. Ce MBA prend en compte tous les aspects du métier de Brand Manager, gardien de la marque.

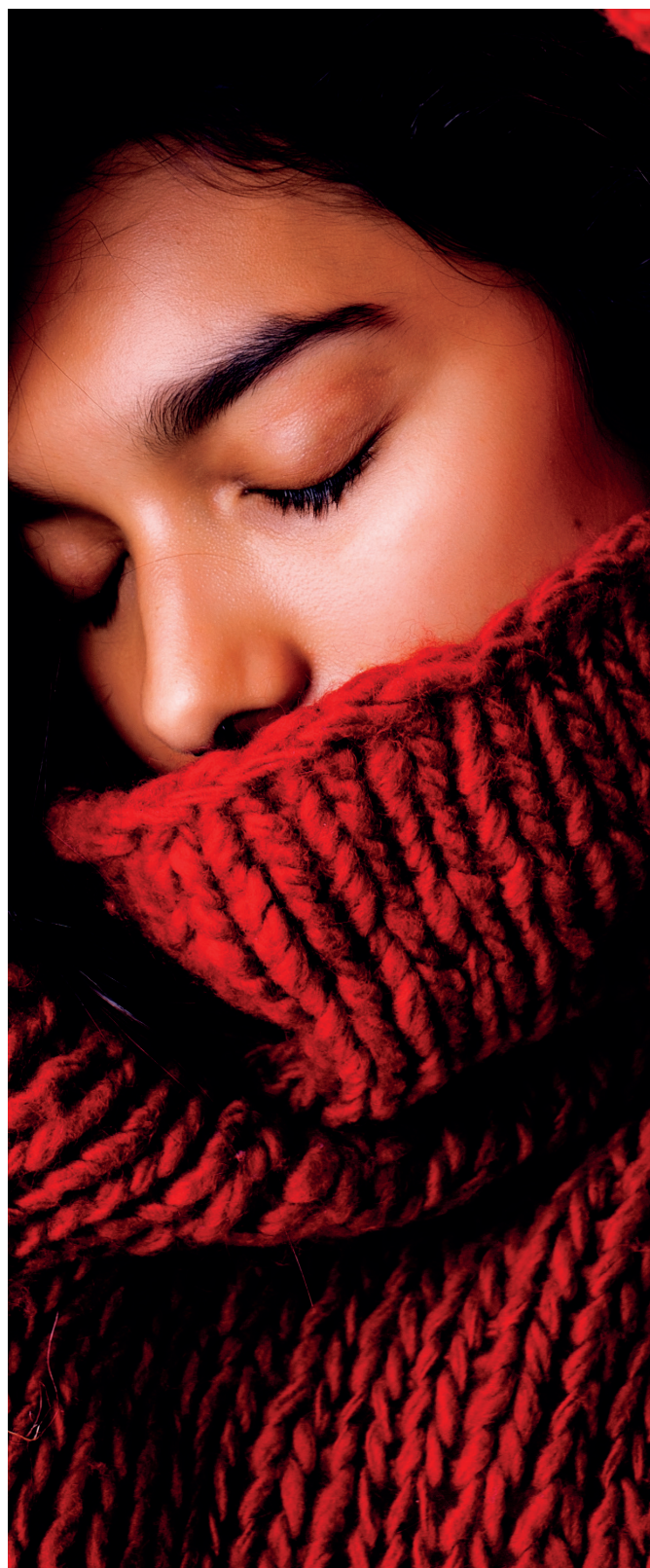
## FOCUS SUR LE GREEN FASHION PROJECT

Ce projet individuel tutoré et focalisé sur l'éco-responsabilité, permet de mobiliser les notions marketing et stratégiques étudiées et d'activer les compétences attendues en développement de l'offre produit et montage de collection. Il est mené sur 6 mois et donne lieu à plusieurs jurys d'étapes et à une soutenance finale.

## MÉTIERS

- Brand Manager
- Product manager
- Directeur.trice des achats
- Directeur.trice de collection
- Créateur de marque

Découvrez tous les métiers de la mode,  
de la création et du design sur  
[www.modspeparis.com](http://www.modspeparis.com)



## PARCOURS FASHION BUSINESS

FORMATION EN ALTERNANCE	120 CRÉDITS ECTS
4 <sup>E</sup> ANNÉE	5 <sup>E</sup> ANNÉE
<b>FASHION CULTURE AND SUB CULTURES</b>	
Menswear/ Womenswear/ Sportswear / Casual / Denim / City / Cocktail / Petits soirs et grands soirs / Cérémonie / Event / Mariage / Subculture et courants culturels : Punk / Grunge / Drag / Emo / Futurism / Geek / Hip Hop / LGBT / Survivalistes / Skater, etc. Secteur textile/ Habillement/ Mondialisation	Lifestyle / Urbanwear / Techwear / Training / Sport actif / Sponsoring / Sport extrême / Workwear et vêtement de travail / Army / Cosplay / Subculture et courants culturels : Pop Culture / Queer / Black power / Gothic / Antifashion / Sneakers culture / Street culture et modèles iconiques / Virtual styling and accessories / Mode eco responsable
<b>MARKETING DES PRODUITS DE MODE</b>	<b>CRÉATION &amp; DÉVELOPPEMENT DE MARQUES DE MODE</b>
Marketing de la mode Management de la relation client/ Gestion de CRM et KPI's / Analyse de tendances et style Comportement du consommateur mode / Marketing interculturel de la mode / Merchandising visuel / E-merchandising	Création de marque / ADN et développement de marque Protection juridique / stratégie de la marque Digital brand management
<b>CRÉATION DE COLLECTIONS</b>	<b>ACHATS LOGISTIQUE DISTRIBUTION</b>
Collectionning / Mega tendances / Méga trends / Green Fashion / Fabrics knowledge / Fabrics expertise / Artistic direction / Graphic design / Technologie du textile & Innovation	Marketing de l'offre / Rationnalisation des achats et gestion des stocks / Stratégie de distribution / Gestion de la production / Sourcing et logistique internationale / Stratégie DATA et valeur client / Droit du commerce international / Marketing des achats et négociation / BOOT CAMP
<b>MANAGEMENT DES COLLECTIONS</b>	
Analyse de collection Etudes de marchés / Global markets Business plan de la collection / Excel avancé Stratégie de communication / Stratégic merchandising	
<b>FASHION MANAGEMENT</b>	
Management et leadership / Stratégie marketing / Création d'entreprise start up et freelance / Culture juridique et statuts / Droit de la communication / RSE	Management d'équipe / Levier de performance / Management des RH Management & leadership / Start uping & Freelancing / Conducting meetings Crisis communication Management / Pilotage du changement / Business Plan / Gestion et finance / Levée de fonds / Droit et nouvelles technologies / Législation sociale et droit du travail / Innovation & Artisanat d'art
<b>GREEN FASHION BUSINESS</b>	<b>FASHION LAB</b>
Elaboration d'un plan d'une collection capsule éco-résponsable / Plans visuels / Moodboard / Silhouettes / Prototypes / Montages opérationnels / Réflexions stratégiques / Culture et dynamique de transformation / RSE / Mode durable / Economie circulaire / Upcycling / Seconde main / Occasion / Location / Nouveaux modèles économiques / Fashion business models	Capstone project: gestion de problématiques de jeunes créateurs / Projet junior entreprise en équipe / Élaboration d'un business model / Recommandation d'un business plan
	<b>MÉMOIRE FIN D'ÉTUDES</b>
	Audit Managérial / Stratégie d'action / Audit analytique / Recommandations opérationnelles

\* Double validation : titre académique MBA Fashion & Brand Management de l'école MOD'SPE et titre professionnel RNCP de niveau 7.



# MBA COMMUNICATION & DIGITAL FASHION\*

Il s'adresse aux étudiants qui souhaitent évoluer dans les métiers de la communication dans le secteur de la mode. Service transversal et essentiel dans la sphère d'une marque ou d'une Maison, la communication prend en compte l'ensemble des supports de communication. Le community management par exemple est un axe stratégique prioritaire puisqu'il offre à la marque un champ d'expression digital impactant auprès d'une communauté.

## FOCUS PROJET CONTENT CREATOR

Le marketing d'influence et la création de contenus prennent une place de plus en plus importante dans les stratégies de communication digitale. À travers des sujets liés à la mode et au lifestyle, les étudiants vont, pendant 8 mois, élaborer leur stratégie en tant que créateurs de contenu et développer la visibilité de leurs productions (photos, vidéos, podcasts, blogs, etc.) sur le réseau social de leur choix. L'évaluation de ce projet prendra en compte le nombre de followers et de likes afin qu'il soit évalué pour sa pertinence en situation réelle et professionnelle.

## MÉTIERS

- Directeur-trice de la communication
- Responsable événementiel
- Responsable marketing produit
- Responsable d'agence
- Responsable e-commerce
- E-shop manager

Découvrez tous les métiers de la mode,  
de la création et du design sur  
[www.modspearis.com](http://www.modspearis.com)



## PARCOURS FASHION BUSINESS

FORMATION EN ALTERNANCE		120 CRÉDITS ECTS
4 <sup>E</sup> ANNÉE	5 <sup>E</sup> ANNÉE	
<b>FASHION CULTURE AND SUB CULTURES</b>		
Actualité de la mode / Veille Fashion Com & Digital / Sorties culturelles	Lifestyle / Urbanwear / Techwear / Training / Sport actif / Sponsoring / Sport extrême / Workwear et vêtement de travail / Army / Cosplay / Subculture et courants culturels : Pop Culture / Queer / Black power / Gothic / Sneakers culture / Street culture et modèles iconiques / Culture de l'art & Digitalisation / Actualité de la mode	
<b>OUTILS DE LA COMMUNICATION</b>		
Ateliers d'écriture : Scenario / Advertising / Prise de parole en public : Radio / Hosting / Voice Acting / Preparation au TOEIC	Ateliers d'écriture : E-Commerce / Corporate / Prise de parole en public : Sales Rep. / Leadership / Preparation au TOEIC	
<b>COMMUNICATION CROSS MEDIA</b>	<b>FASHION E-BUSINESS</b>	
Podcast & Live Streaming Niveau II / Ecosystème des agences / Media Planning / Intercultural Advertising / Droit de la communication	E-Commerce / Live Shopping / E-Reputation & Relation client / Start-Up / Business Model / Droit du numérique	
<b>E-MARKETING</b>	<b>CREATIVE TOOLS</b>	
Stratégie E-Marketing / Web Analytics / Online Advertising / E-CRM & / Automation Niveau II / Comportement du E-Consommateur Mode	Fashion Photo & Editing / Motion Design / Conception Web	
<b>CREATIVE TOOLS</b>	<b>FASHION MANAGEMENT</b>	
Capture et Montage vidéo / Infographie avancée / Modélisation 3D	Management RH / Communication interne / Communication de crise / Intercultural Management / Entrepreneuriat	
<b>FASHION LAB</b>		
Projet Content Creator	Projet E-commerce Fashion site web / Graphic & Web design / Thème visuel	
<b>MÉMOIRE FIN D'ÉTUDES</b>		

\* Double validation : titre académique MBA Communication & Digital Fashion de l'école MOD'SPE et titre professionnel RNCP de niveau 7.





# DES MÉTIERS PASSION, ENTRE CRÉATIVITÉ ET DESIGN

La mode représente aujourd'hui bien plus que ce qu'on appelle l'habillement ou le prêt-à-porter. Elle se distingue par les accessoires de mode, la cosmétique, le parfum ou encore le virtual fashion. À chaque étape de la création d'un vêtement, de l'idée à la vente du produit, de nombreux métiers viennent apporter leur expertise et les compétences clés pour accompagner le secteur et les tendances du marché.



## CHEF-FE DE PRODUIT

Derrière chaque collection, le/la Chef.fe de Produit, rattaché(e) à la Direction du marketing, analyse les évolutions du marché, de la concurrence et des tendances et travaille sur les gammes de produits. Il/elle élabore avec les stylistes un plan de collection comprenant les matières, les couleurs, les types et le nombre de modèles. À l'écoute des tendances mais aussi des aspirations et du positionnement de la marque, il est présent au cœur de chaque étape de la conception pour accompagner les stylistes.



## DIRECTEUR-TRICE ARTISTIQUE

Le/la directeur.trice artistique élabore la politique créative de la marque et participe à l'image de la maison. Il/elle donne les imputs stylistiques à chaque saison en veillant à avoir une logique d'image constante et une logique de construction sur les différentes collections qu'il gère. Il côtoie constamment les univers artistiques et mode pour nourrir son inspiration de pistes innovantes tant design que matières ou mode de vie. Il/elle est à la fois inspirant et technique, maîtrisant aussi les méthodes de montages et les volumes de ses créations.



## RESPONSABLE DE COLLECTION

Le/la responsable de collection est chargé.e d'établir le plan de collection d'une marque en accord avec ses valeurs et son image. Il/elle imagine le style et le thème des collections, saisons après saisons. Il/elle dirige également son équipe ou bien un bureau de style indépendant.



## CONCEPTEUR DESIGNER 3D

Le/la designer concepteur.trice 3D va mêler l'art et les nouvelles technologies afin de produire des silhouettes, vêtements, accessoires de mode dans le cadre de NFT ou de modélisation virtuelle en vu d'un teste de collection par exemple. Son rôle est primordial dans un processus de digitalisation d'une marque ou d'une maison de mode.



## RESPONSABLE QUALITÉ

Le/la responsable qualité va mettre en place l'amélioration de tout le processus de production textile. Dans une démarche de RSE ou de collection éco-responsable, le/la responsable qualité sera chargé.e de repenser les méthodes de production et de trouver de nouveaux fournisseurs par exemple.



## STYLISTE

Le métier de styliste est un rôle essentiel dans l'industrie de la mode, alliant créativité et sensibilité aux tendances. Les stylistes sont responsables de la conception et de la création de looks uniques, en choisissant les vêtements, les accessoires et les éléments visuels pour des défilés de mode, des séances photo, des célébrités ou des productions artistiques.

## MAIS AUSSI...

Illustrateur de mode - Responsable des achats - Visual merchandiser - Brand manager - Acheteur.euse international.e

Découvrez tous les métiers de la mode, de la création et du design sur [www.modspeparis.com](http://www.modspeparis.com)





# LE RÉSEAU ENTREPRISES ET LA RÉUSSITE PROFESSIONNELLE

Depuis 30 ans dans la formation aux métiers de la mode et du design, MOD'SPE accompagne étudiants et entreprises pour permettre une immersion professionnelle riche et qui a du sens. De la 1<sup>re</sup> à la 5<sup>e</sup> année, l'étudiant MOD'SPE bénéficie de multiples expériences qu'il pourra mettre à profit dans sa carrière une fois le diplôme obtenu.

## LE STAGE

De la 1<sup>re</sup> à la 2<sup>e</sup> année, le cursus est rythmé par des périodes de stages professionnels qu'il devra accomplir, de 1 à 4 mois.

Le stage est un passage essentiel dans l'apprentissage de la vie professionnelle. Des périodes bien définies et cohérentes permettent de valoriser le CV de chaque étudiant et même d'envisager cette immersion comme une période de pré-embauche.

## L'ALTERNANCE

La poursuite d'études en alternance est un passage obligé pour intégrer pas à pas le monde de la mode.

Élément décisif dans le démarrage de carrière à travers ses différentes interactions, l'alternance démultiplie les compétences et les savoir-faire ce qui facilite l'embauche.

Les études étant prises en charge par l'entreprise d'accueil, l'alternance permet aux étudiants de MOD'SPE une indépendance financière.

## AGENDA

**1<sup>re</sup> année :**  
1 à 2 mois de stage

**2<sup>e</sup> année :**  
3 à 4 mois de stage

**De la 3<sup>e</sup> à la 5<sup>e</sup> année :**  
alternance sur un rythme  
« 1 jour à l'école,  
4 jours en entreprise »

Au sein de MOD'SPE, un service Entreprises facilite l'intégration des étudiants en entreprise. Ils disposent de services dédiés :

- **Ateliers de coaching** : préparation du CV et de la lettre de motivation
- **Job dating** : rencontres avec les recruteurs lors d'une session de recrutement au sein de l'école
- **Personal branding** : modules de cours permettant à l'étudiant de se rendre plus visible sur les réseaux sociaux. Cette première étape permet de créer son profil et son CV digital.

## LES 6 COMPÉTENCES CLÉS POUR ÉVOLUER DANS LA MODE :

1 - FORMATION MARKETING  
PRODUIT ET ÉLABORATION  
DU PROCESSUS DE COLLECTION

2 - FORMATION À LA COMMUNICATION  
ET À L'ÉVÉNEMENTIEL

3 - FORMATION COUTURE,  
MAQUETTAGE ET PROTOTYPAGE

4 - FORMATION AUX OUTILS  
NUMÉRIQUES DE MODÉLISATION 3D

5 - OUTILS DE LA DIGITALISATION ET  
TRAITEMENT DE LA DATA POUR LA MODE

6 - FORMATION À LA VENTE,  
AUX ACHATS ET À LA NÉGOCIATION

## ILS RECRUTENT CHEZ MOD'SPE

Chaque année, les entreprises du prêt-à-porter, les ateliers de création et les marques recrutent les talents MOD'SPE de la mode et du design en stage ou en alternance.

I R O

*agnès b.*

  
GIVENCHY

  
courrèges

  
LOUIS VUITTON

la fée maraboutée

Chantelle



**IKKS**

PRINTEMPS

G R O U P E  
BEAUMANOÏR  


1895  
BERLUTI  
PARIS

  
le coq sportif

T A R A  
J A R M O N

**A.P.C.**

Dior

MORGAN  
MORGAN DE TOI !

ZADIG & VOLTAIRE

  
McArthur  
Glen  
Designer Outlet

LVMH

GERARD DAREL

*Galeries  
Lafayette*

LA HALLE

ARLETTIE  
*Trocadero*

 LE SLIP  
FRANÇAIS

  
CHANEL



Happychic<sup>7</sup>

La Redoute



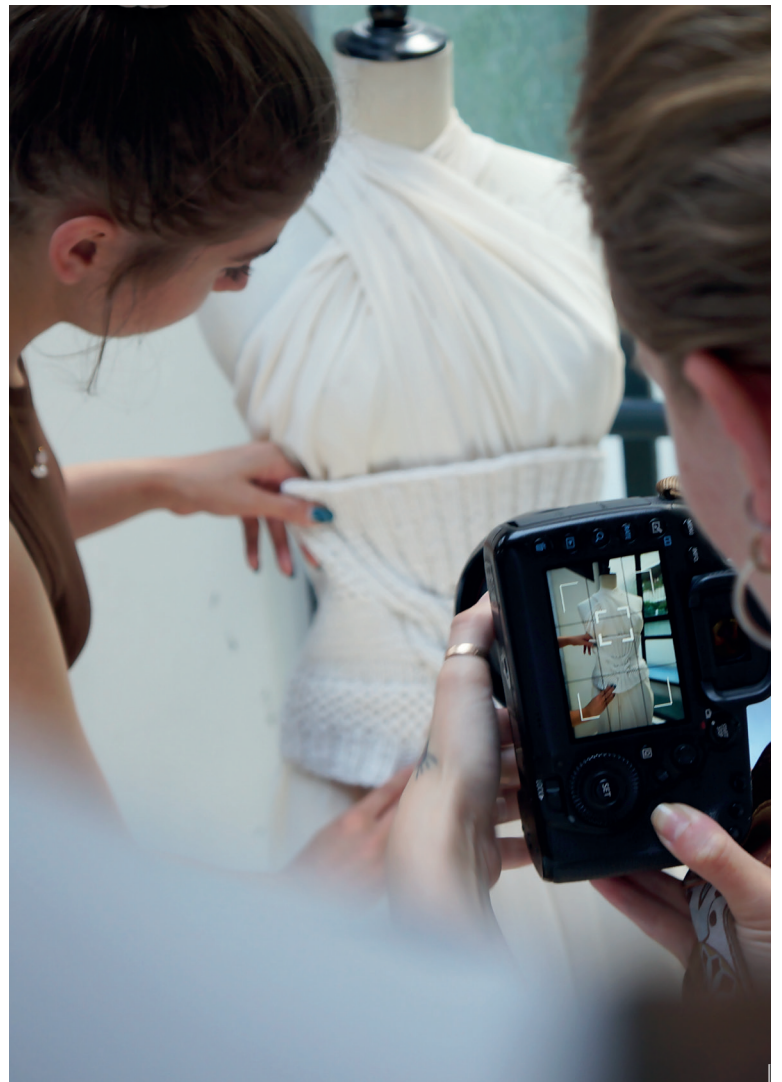
# BIENVENUE SUR LES CAMPUS MOD'SPE

MOD'SPE offre à ses étudiants un cadre idéal pour la poursuite de leurs études. Située en plein cœur des villes, vous avez accès aux évènements qui font la mode et la création : Fashion Week, salons professionnels, vernissages...

## Intégrer MOD'SPE, c'est...

- **S'engager pour son école**
- **Bénéficier d'une vie étudiante riche**
- **Apprendre et enrichir son parcours avec des passionné(e)s**

MOD'SPE vous permet d'accéder à une vie étudiante riche, ponctuée d'évènements et de conférences animés par de nombreux professionnels et d'activités organisées par le Bureau Des Élèves.



# MOD SPE PARIS

## FASHION SCHOOL

### LES DEUX CAMPUS

#### PARIS

Situé dans un hôtel particulier du XIX<sup>e</sup> siècle au cœur de la capitale de la mode et dans un arrondissement dédié à la création, le Campus de MOD'SPE de Paris offre un cadre proche d'une maison de couture, entre ateliers et prototypes. Y prévalent les valeurs du professionnalisme, de l'exemplarité, de l'engagement, du partage et de la bienveillance pour la réussite des étudiant.e.s. Au centre de l'activité des grandes maisons françaises et internationales, au plus proche des nouveaux labels créatifs MOD'SPE Paris se veut le lieu de rencontre et de formation des futurs entrepreneurs des univers fashion.

#### LILLE

La capitale lilloise profite d'un bassin économique très fortement bercé par la route de la soie dans ce haut-lieu du textile français. Aujourd'hui, de grandes marques d'habillement et de prêt-à-porter s'y sont installés pour la fabrication et la confection notamment. Pour MOD'SPE, il était important d'y créer un campus à proximité de partenaires et de futurs collaborations qui portent les cursus et les projets de nos étudiants.

MOD'SPE Lille est intégré à un campus qui regroupe deux autres écoles du groupe IONIS. Cela profite aux étudiants, leur permettant de se sentir entourer par d'autres jeunes. La dynamique du campus permet également aux BDE d'avoir une place centrale dans la vie étudiante du campus de Lille.

### VIE ÉTUDIANTE ET BDE

Les BDE des campus de Paris et de Lille jouent un rôle central en organisant des événements, des activités et des sorties qui favorisent les échanges et renforcent les liens entre les étudiants. Que ce soit à travers des soirées thématiques, des événements mode, ou des visites de musées et d'expositions, le BDE veille à créer un environnement convivial et stimulant. Il offre également un espace d'expression et de créativité pour les étudiants qui souhaitent mettre en avant leurs talents artistiques et organiser des projets collectifs.





# MOD'SPE, MODE D'EMPLOI

Pour intégrer MOD'SPE, vous devez déposer votre dossier de candidature dans l'espace dédié sur notre site internet. Après étude de votre dossier et si vous êtes admissible, vous serez convoqué.e au Concours d'entrée (examens écrits + entretien individuel).

## PROCESSUS D'ADMISSION

### Étape 1 : Dossier de candidature - En ligne

Ces documents vous seront demandés :

- Relevés de notes des 3 dernières années
- Diplômes obtenus (et relevés de notes)
  - CV + Lettre de Motivation
  - Pièce d'identité

### Étape 2 : Concours d'entrée - 5x30 minutes

- QCM Culture art & mode
- QCM Anglais
- QCM Raisonnement logique (Parcours Fashion Business)
  - QCM Expression française
- QCM Création design (Parcours Design & Création)

### Étape 3 : Entretien individuel - 25 minutes

Il s'agit d'un entretien de motivation avec un membre de l'équipe pédagogique de MOD'SPE portant sur votre attrait pour le secteur de la Mode et du Luxe et ses métiers.

**À la suite du Concours, le jury d'admission vous communiquera sa décision sous 10 jours.**





# PROFIL DES CANDIDATS

- Vous souhaitez conjuguer études courtes, percutantes et efficaces et êtes animé(e) d'une réelle motivation pour un (ou des) secteur(s) d'activité professionnelle
- Vous désirez un contact rapide avec l'entreprise et une spécialisation pointue dès la première année, valorisé par des diplômes

## Pré-requis :

### Admissions en 1<sup>re</sup> année

- Étudiants de Terminale toutes séries confondues

### Admissions parallèles en 2<sup>e</sup> année

- Étudiants issus d'une 1<sup>re</sup> ou 2<sup>e</sup> année de BTS/DUT/ Licence, Bac+1 d'origines diverses

### Admissions parallèles en 3<sup>e</sup> année

- Étudiants issus de BTS, L2 ou DUT (marketing, communication et/ou mode)

### Admissions en 4<sup>e</sup> et 5<sup>e</sup> année

- Étudiants titulaires d'un diplôme de niveau / Bac +3 / +4, de préférence dans les domaines / de la communication, du digital, de la création, du marketing, de l'événementiel dans le secteur de la mode.

## AFFILIATION À LA SÉCURITÉ SOCIALE

Depuis 2018, les étudiants peuvent rester affiliés au régime de Sécurité sociale de leurs parents, sans démarche supplémentaire à accomplir auprès des mutuelles. Une contribution annuelle, CVEC (Contribution à la vie étudiante et de campus), sera à verser à la Sécurité sociale, pour tous les étudiants en formation classique.

## FINANCEMENT DES ÉTUDES

### Plusieurs possibilités s'offrent à vous :

- emprunts bancaires à taux préférentiels
- aides des départements : les Conseils Généraux aident en particulier les étudiants les plus démunis sous forme de bourses annuelles ou de prêt d'honneur. Contactez le Conseil Général du département dans lequel sont domiciliés les parents.
- autres aides : le Revenu Minimum Étudiant. Renseignez-vous sur le site : [www.etudiant.gouv.fr](http://www.etudiant.gouv.fr) (rubrique Aides financières / Bourses et aides)



# Une école au cœur d'un groupe leader

**35 000**  
étudiants

---

Plus de  
**100 000**  
alumni

---

**100**  
établissements

---

**650**  
accords  
internationaux  
dans 75 pays

**29**  
écoles  
et entités

---

**3 500**  
enseignants,  
intervenants  
& collaborateurs

---

**27**  
campus  
en France  
et à  
l'International

---

**+de 410**  
associations  
étudiantes

# Former les nouvelles intelligences de l'entreprise

Paris • Bordeaux • Caen • Lille • Lyon • Marseille • Montpellier • Moulins • Mulhouse • Nancy • Nantes • Nice  
 Rennes • Saint-André (la Réunion) • Strasbourg • Toulouse • Tours • Berlin • Bruxelles • Cotonou • Barcelone  
 New York • Genève • Madrid (ouverture prochaine) • Zurich (ouverture prochaine)



Créé en 1980 par Marc Sellam, IONIS Education Group est aujourd'hui le premier groupe de l'enseignement supérieur privé en France. 29 écoles et entités rassemblent dans 27 villes en France et à l'International plus de 35 000 étudiants en commerce, marketing, communication, gestion, finance, informatique, numérique, aéronautique, énergie, transport, biotechnologie et création... Le Groupe IONIS s'est donné pour vocation de former les Nouvelles Intelligences de l'Entreprise d'aujourd'hui et de demain. Ouverture à l'International, grande sensibilité à l'innovation et à l'esprit d'entreprendre, véritable culture de l'adaptabilité et du changement, telles sont les principales valeurs enseignées aux futurs diplômés des écoles du Groupe. Ils deviendront ainsi des acteurs-clés de l'économie de demain, rejoignant nos réseaux d'Anciens qui, ensemble, représentent plus de 100 000 membres.

[www.ionis-group.com](http://www.ionis-group.com)



# MOD SPE PARIS

FASHION SCHOOL

PARIS

9 rue Bleue - 75009 Paris

01 48 24 23 80

LILLE

6-8 boulevard Papin - 59000 Lille

03 20 42 78 55

[www.modspeparis.com](http://www.modspeparis.com)



**Qualiopi**  
processus certifié

FR RÉPUBLIQUE FRANÇAISE

La certification qualité a été délivrée au titre des catégories suivantes :

Action de formation (AF)  
Action de formation par l'apprentissage (CFA)

